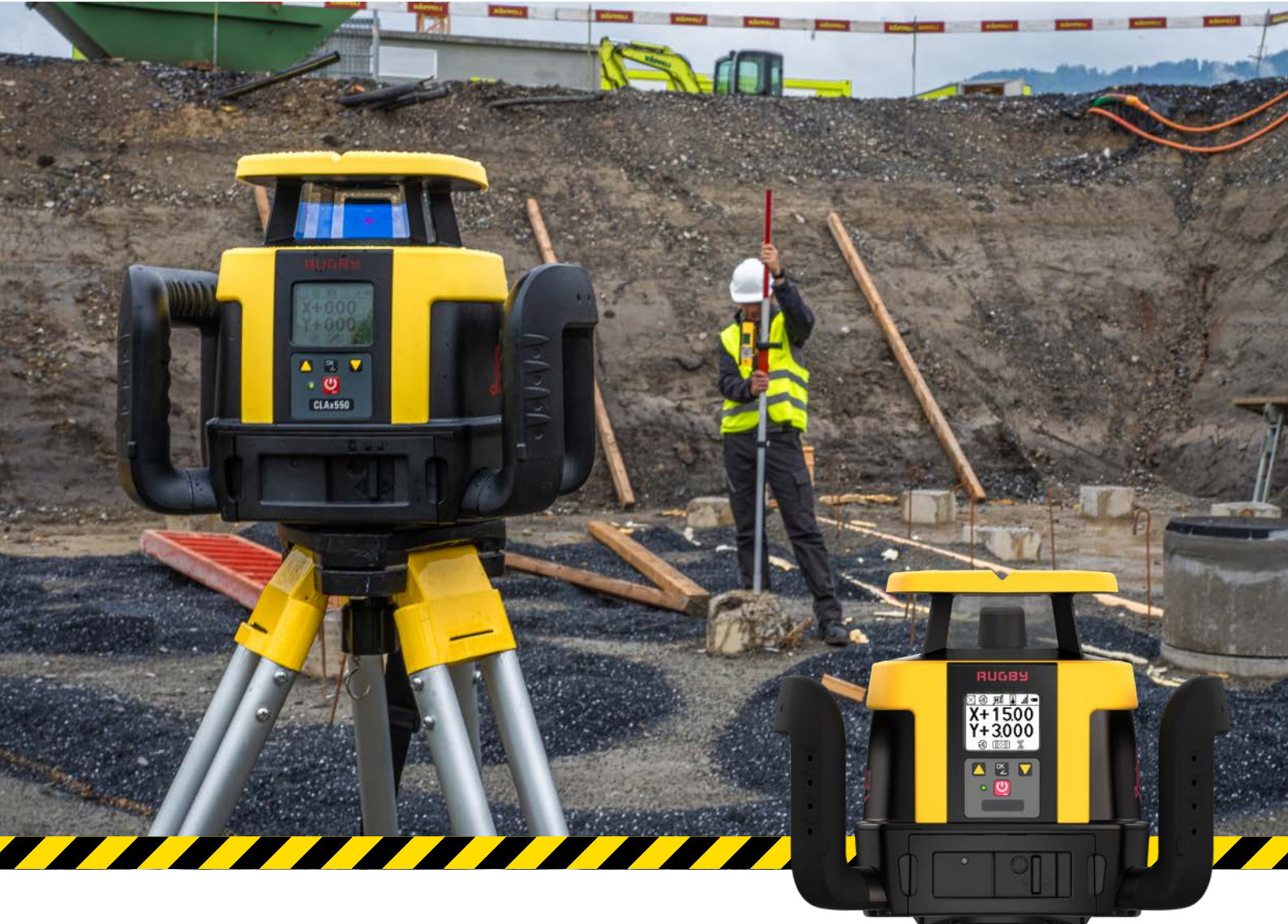


Leica Rugby CLAx y CLH Láseres de primera clase



Cubre las necesidades de todas las aplicaciones

Equipada con todas las funcionalidades disponibles, el Rugby CLAx es el láser "todo incluido". Con un activador de grado en el láser no se pone en juego la flexibilidad ni las características de todas sus necesidades. Usted pagará por las funcionalidades que necesite para hacer su trabajo sin pagar por las características adicionales que no vaya a usar.

Simplicidad en su máxima expresión

El Leica Rugby CLH permite utilizar sin esfuerzo las posibilidades del sistema láser. Ahorra tiempo simplificando aplicaciones y aumentando su productividad. Su diseño robusto asegura una estabilidad de medición y precisión para sus tareas diarias.

leica-geosystems.com



- when it has to be **right**

Leica
Geosystems

Leica Rugby CLAx y CLH



LEICA RUGBY	CLAx	CLH
Garantía	5 años/2 años contra caídas	5 años/2 años contra caídas
Capacidad de inclinación ¹ (ejes X/Y)	15%	8%
Precisión de autonivelación ²	± 1,5 mm a 30 m (±1/16" a 100 pies)	± 1,5 mm a 30 m (±1/16" a 100 pies)
Rango de autonivelación	± 6°	± 6°
Rango de trabajo con Combo, RE 140/160	1350 m de diámetro	1350 m de diámetro
Alcance remoto (diámetro)	600 m / 1000 pies	600 m / 1000 pies
Clase de láser	2	1
Norma medioambiental	IP68/MIL-STD-810G	IP68/MIL-STD-810G
Temperatura de funcionamiento	-20 °C a +50 °C -4 °F a +122 °F	-20 °C a +50 °C -4 °F a +122 °F
Temperatura de almacenamiento	-40 °C a +70 °C -40 °F a +158 °F	-40 °C a +70 °C -40 °F a +158 °F
Velocidad de rotación (RPS)	0, 2, 5, 10, 15 RPS	10 rps
Pilas	Ion-Litio	Ion-Litio
Tiempo de funcionamiento de la batería ³	50 h	50 h
Carga de baterías	5 h (carga completa) 1 h de carga rápida = 8 h de funcionamiento	5 h (carga completa) 1 h de carga rápida = 8 h de funcionamiento
Dimensiones (Al × An × L)	230 mm / 9,1 pulgadas 296 mm / 11,7 pulgadas 212 mm / 8,3 pulgadas	230 mm / 9,1 pulgadas 296 mm / 11,7 pulgadas 212 mm / 8,3 pulgadas
Peso con baterías	3,8 kg / 8,4 lbs	3,8 kg / 8,4 lbs

¹ Hasta 45° con adaptador.

² Precisión definida a 25°C (77°F)

³ La duración de la batería depende de las condiciones ambientales.

Nota: Todas las especificaciones están sujetas a las funciones activadas.



Derechos de autor Leica Geosystems AG, 9435 Heerbrugg, Suiza. Todos los derechos reservados. Impreso en Suiza - 2024.
Leica Geosystems AG es parte de Hexagon AB. 938855es - 08.24

Leica Geosystems AG
Heinrich-Wild-Strasse
9435 Heerbrugg, Suiza
+41 71 727 31 31

- when it has to be **right**

Leica
Geosystems