

Leica Roteo 35

El láser de rotación "todo en uno"



- when it has to be **right**

Leica
Geosystems

Absolutamente **perfecto** para la obras de interior

Tanto en techos o paredes, en el suelo o sobre el trípode, el láser de rotación Leica Roteo 35 es un auténtico multitallento.

Le ayudará de modo preciso en multitud de aplicaciones en el ámbito de las obras de interior, en las que se tiene que nivelar y alinear.



Gran potencia a todos los niveles

Las características del Leica Roteo 35 convencen: con el soporte de pared motorizado e integrado, el ajuste de precisión milimétrica de la altura

de trabajo mediante mando a distancia se convierte en un juego de niños. Líneas horizontales y verticales o un ángulo exacto de 90°: para

el Leica Roteo 35 esto no supone ningún problema. El láser de rotación puede compensar por sí solo posiciones inclinadas de hasta



$\pm 9^\circ$ de forma automática.
El modo de escaneo facilita
el trabajo gracias a una mejor
visibilidad incluso en condi-
ciones de alta luminosidad.

- when it has to be **right**

Leica
Geosystems

Todo en uno

Amplio conocimiento práctico en un moderno diseño

Rayo vertical de 90°

Para alinear mediante un punto de control y crear ángulos de 90°

Manejo sencillo

Guiado intuitivo del usuario gracias a una codificación de color unitaria (láser, mando a distancia y receptor)

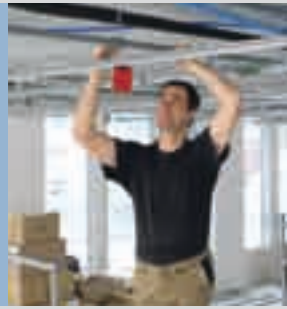
Láser horizontal y vertical totalmente automático

Ya no es necesaria una prenivelación manual



Colocación de techos y paredes

Con el soporte de pared motorizado, el Leica Roteo 35 puede colocarse en la pared y elevarse y bajarse sin tocarlo mediante un mando a distancia. De este modo, con el láser pueden alinearse rápidamente techos y paredes.



Marcado de ángulos rectos

El Roteo 35 también le ayuda de modo óptimo en el plano vertical. La combinación de plano de referencia vertical de 360° y de rayo vertical simplifica los trabajos de diseño y replanteo, y le permite a usted trabajar de modo preciso y eficaz en el ámbito de las obras de interior.



Ajuste de muebles y ventanas

El Roteo 35 facilita el ajuste de muebles. El rayo láser ofrece una referencia perfectamente visible. El receptor láser opcional resulta particularmente útil en distancias muy grandes y en condiciones de luminosidad muy intensas.



Subidas de escalera e inclinaciones de techo

Puede posicionar el láser manualmente y con ayuda de un soporte de pared motorizado en cualquier ángulo entre 0° y 90°. De este modo, podrá realizar sus trabajos en tramos de escalera e inclinaciones de techo sin ningún problema.



Excelente duración útil de la batería

Para trabajar sin interrupción (hasta 160 horas (pilas alcalinas))

Protección contra caídas

Una protección de aluminio protege el cabezal láser de posibles daños

Soporte de pared motorizado

Para un ajuste milimétrico de la altura de trabajo

Leica Roteo 35

El láser de rotación "todo en uno"

Un paquete redondo: el suministro de serie

- ① Láser de rotación Roteo 35
- ② Soporte de pared motorizado*
- ③ Mando a distancia
- ④ Pilas para el mando a distancia
- ⑤ Soporte para pilas alcalinas
- ⑥ Pack de pilas NiMH recargables*
- ⑦ Cargador internacional*
- ⑧ Tablilla de puntería
- ⑨ Gafas para láser

Pilas para el láser**



* Sólo disponible en el "Roteo 35 WM Interior Package I, n.º de art. 762766"

** Sólo disponible en el "Roteo 35 Interior Laser Package II, n.º de art. 762767"

Accesorios originales recomendados

**Receptor láser RRC 350
con pinza**

N.º de art.: 762771

Para la localización del
rayo láser de referencia.

**Barra de fijación
CLR290***

N.º de art.: 761762

Con plataforma
de fijación.

**Trípode de manivela
LAT 195**

N.º de art.: 663099

Trípode de calidad con
manivela.



No está disponible en EE.UU.

Leica Roteo 35

Absolutamente preciso



Especificaciones técnicas	Leica Roteo 35
Alcance	Hasta 150 m con receptor láser
Precisión de nivelación	20" ó 3 mm a 30 m
Margen de autonivelación	$\pm 9^\circ$
Velocidad de rotación	Variable (6 velocidades)
Ángulo de escaneo	2° a 36°
Duración de servicio	50 horas (recargable) hasta 160 horas (pilas alcalinas)
Tipo de pila	Alcalina D-cell 2 x 1,5 V o paquete de batería recargable
Clase de protección	IP 54, protección contra polvo y salpicaduras de agua

Clase de láser 3R según IEC 60825-1 y EN 60825-1

Nuevo – regístrese en www.leica-geosystems.com y pida la garantía de su producto.

Las ilustraciones, descripciones y datos técnicos no son vinculantes; reservado el derecho a introducir modificaciones. Impreso en Suiza. Copyright Leica Geosystems AG, Heerbrugg, Suiza, 2008

**Productos para la construcción de Leica Geosystems:
perfectos dentro y fuera**



- when it has to be **right**

Leica
Geosystems



Leica Roteo 35. Para usuarios totalmente satisfechos

„Para la obras de interior necesito un láser de rotación que sea polivalente. El Leica Roteo 35 es un auténtico compañero esencial para la colocación de suelos, instalación de paredes y techos, e incluso para la colocación de muebles“

„El soporte de pared motorizada es simplemente genial. Puede colocarse a cualquier altura. Con el mando a distancia también puede controlarse la distancia en el Leica Roteo 35 sin problemas de ningún tipo.“

„Las personas que trabajan en la obra necesitan instrumentos muy resistentes. Por eso, el Leica Roteo 35 es exactamente el ideal. Su carcasa compacta lo aguanta todo. Además, es muy fácil de manejar. Exactamente lo que espero de un láser para la construcción“

Su distribuidor

www.leica-geosystems.com

763376es - I.08 - RDV

- when it has to be **right**

Leica
Geosystems