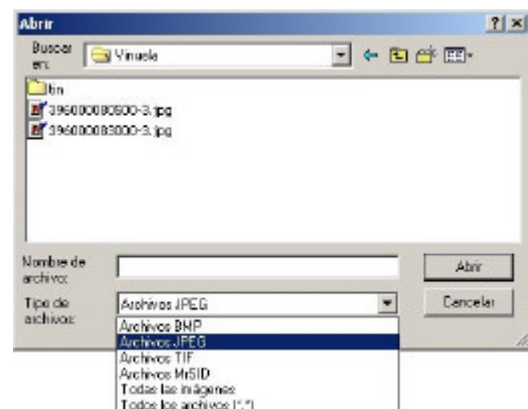
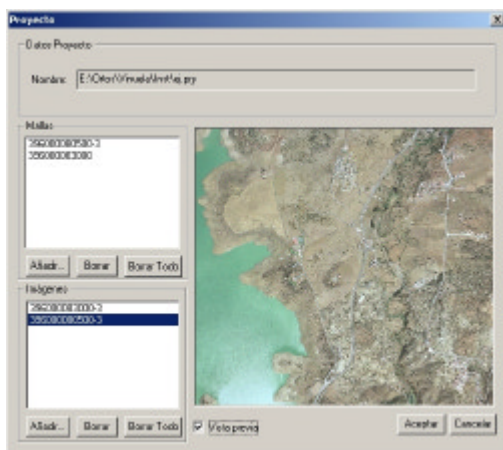


Introducción

Orto 3D© es una aplicación de visualización de ortofotos en tres dimensiones, en modo interactivo y en tiempo real. Las aplicaciones prácticas incluyen la presentación realista y de alta calidad de proyectos de carreteras y urbanización, elaboración de simulaciones, hasta los estudios de impacto ambiental.

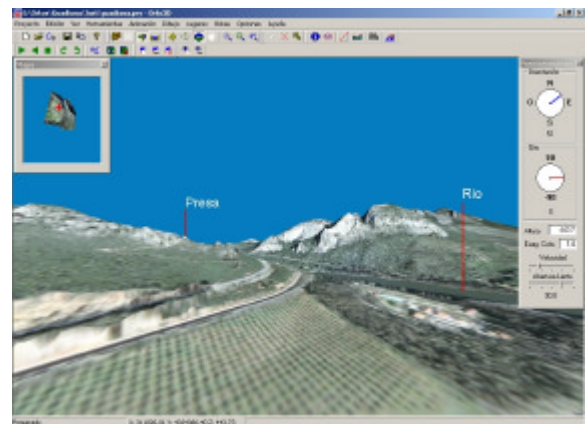
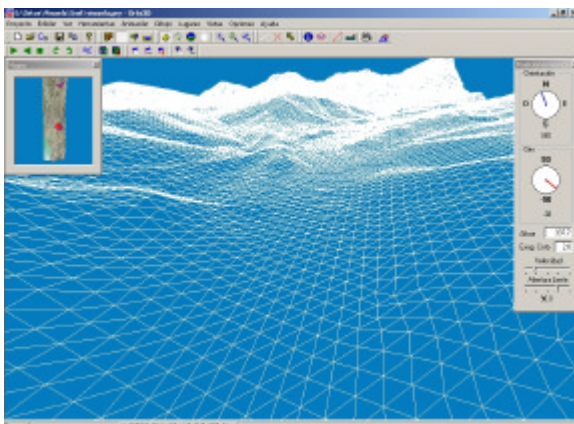
Cada proyecto necesitará únicamente una malla o modelo digital de elevación en formato ASCII o binario y una o varias ortofotos situadas en el mismo sistema de coordenadas.

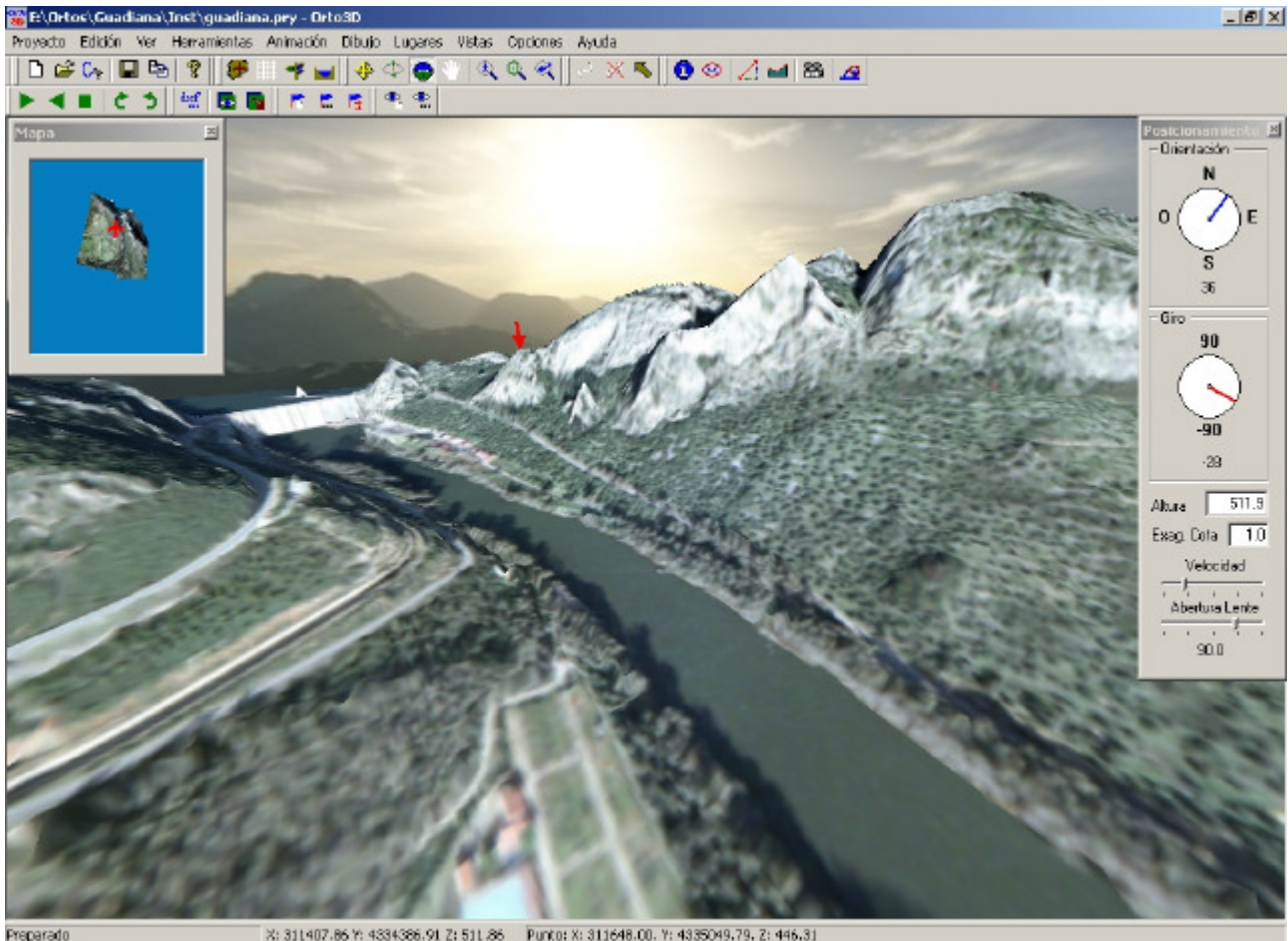


Control de Visualización

El programa permite controlar en todo momento la orientación y giro de la cámara, la altura del observador, apertura de la lente, exageración de la cota y velocidad de avance. Dispone además de controles de zoom, encuadre, órbita, cambio de posición o altura, vista aérea, etc. La imagen puede ser copiada en cualquier momento al portapapeles de Windows para ser pegada en otros programas.

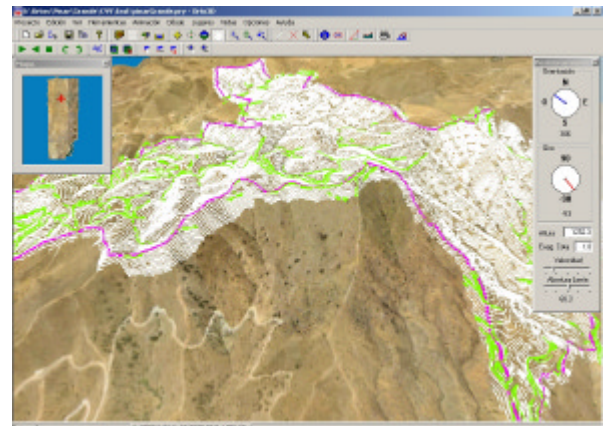
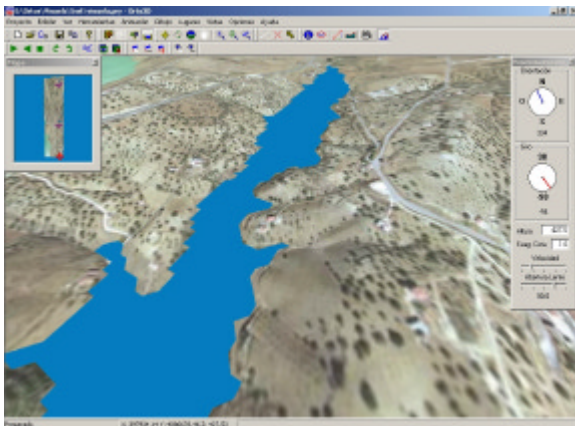
Dentro del proyecto pueden guardarse vistas diferentes, para ser recuperadas posteriormente, y además pueden identificarse lugares conocidos que se marcan como banderas sobre la imagen. También pueden añadirse imágenes de fondo, efectos de niebla, etc.





Herramientas

En todo momento se ofrece la posibilidad de identificar las coordenadas y cota de terreno de un punto, obtener la distancia, desnivel y pendiente entre dos puntos, dibujar un perfil longitudinal, simular una inundación hasta una cota deseada, etc.



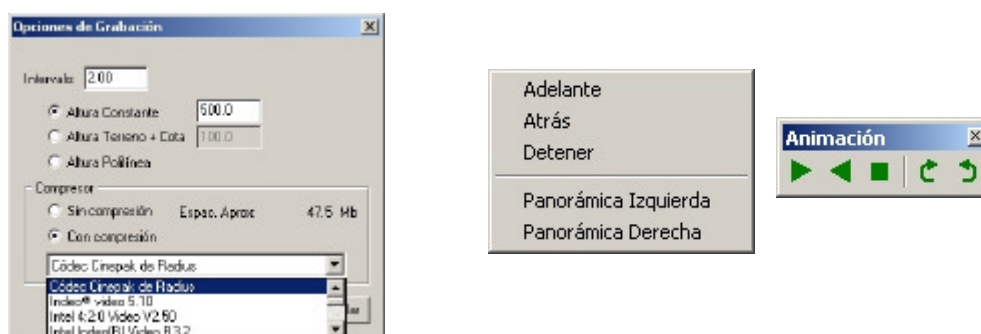
También puede importarse un fichero .DXF a la escena, pudiendo gestionar sus capas (visibilidad, color o grosor de línea).



Animación

Definiendo la dirección de avance puede iniciarse o detenerse el movimiento de la cámara, hacia delante o hacia atrás. También es posible obtener una panorámica de 360 grados alrededor de un punto.

Dibujando una línea o bien seleccionando una procedente de un fichero DXF, es posible generar un video en formato estándar .AVI comprimido, que puede ser reproducido fácilmente en otros equipos.



Requisitos

Procesador	Pentium III 800 MHz
Memoria	256 Mb
Disco	100 Mb espacio libre
Tarjeta Gráfica	Tarjeta Gráfica Aceleradora 3D (32 Mb) compatible con OpenGL
Periféricos	Ratón o dispositivo señalador Lector CD-ROM
Sistema Operativo	Windows 98, Windows NT 4.0, Windows Me, Windows 2000, Windows XP
Formatos Imágenes	Windows BMP, JPEG, TIFF, MrSID
Formatos Mallas	ASCII, GRID



TCP Informática y Topografía

Sumatra, 11 – Urb. El Atabal
E-29190 Málaga (España)
Tlf: +34 95 2439771
Fax: +34 95 2431371
e-mail: tcp@tcpit.es
Web: www.tcpit.es

